



durst

Sigma Plus Scanner Film

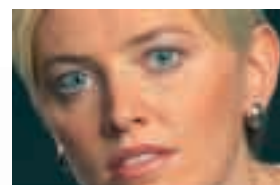
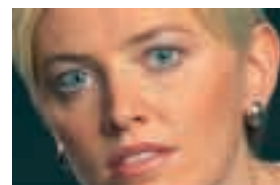
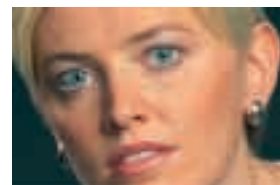


Le nouveau Sigma Plus de Durst est un scanner Film grande vitesse professionnel pour une analyse numérique de qualité de tout film négatif ou positif. En tant qu'unique station de travail complète actuellement disponible, Durst Sigma Plus offre la solution longuement attendue pour la numérisation de grandes quantités de films dans les domaines du photofinishing et du portrait ainsi que dans les laboratoires professionnels.

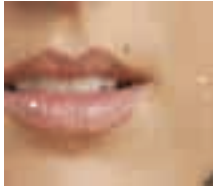


Scan avec le taux de réussite le plus élevé au premier tirage

Le logiciel incorporé Image Intelligence™ – le plus moderne de Fujifilm parmi tous les systèmes d'analyse des négatifs – reconnaît les teintes chair, équilibre séparément les lumières et les ombres, améliore sélectivement la netteté et révolutionne ainsi l'image numérisée. Ce logiciel qui a fait ses preuves des milliers de fois dans le système de minilabs Fuji Frontier permet d'atteindre sans correction des taux de premiers tirages élevés.

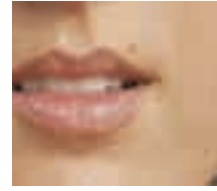


Excellente qualité d'image

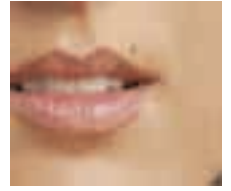


Sans ICE et GEM

Le scanner Sigma Plus permet d'analyser des films APS, 24 x 36 et jusqu'au format 4 x 5", aussi bien des négatifs que des diapositives, avec des tailles de fichiers allant de 900 Ko à 320 Mo. Ce scanner donne une qualité d'image irréprochable. Le système Digital ICE™ retouche automatiquement les poussières et même les rayures, ce qui évite de devoir effectuer ultérieurement des retouches qui prennent beaucoup de temps. Le système Digital GEM™ réduit en plus le grain gênant des films. La gestion moderne des couleurs, y compris le « softproofing », permet d'apprécier sur l'écran le résultat final sur papier.



Avec ICE



Avec ICE et GEM



Utilisation facile

Dans le flux de travail quotidien, l'utilisation de la machine doit être ergonomique et exclure toute erreur de maniement. Le logiciel utilisateur du scanner Sigma Plus est axé sur les besoins de l'utilisateur. En coopération étroite avec des clients, un logiciel professionnel facile à utiliser tout en permettant un contrôle optimal de l'image a été créé.



Productivité élevée



Scannez des centaines d'images avec un seul clic de souris ! La conception d'ensemble du scanner Sigma Plus, des accessoires utiles et le « Long Roll Feeder » permettent la numérisation rapide de longs rouleaux de films, la détection rapide et facile des espaces entre chaque image des films ainsi que du code DX tout en assurant le positionnement précis et l'attribution des numéros d'image.

Flexibilité unique en son genre



Le scanner Sigma Plus numérise tous les formats de films, de l'APS aux plans-films 4 x 5" : aussi bien des films isolés que des bandes de film, des diapositives 24 x 36 sous cache ou des négatifs couleur ou noir et blanc. Les scans peuvent être transmis en différents formats de fichiers et résolutions, à divers répertoires cibles, avec ou sans index photo ou vignettes. Les imageurs numériques Durst, comme le Durst Theta 50-The Lambda Lab[®], peuvent être alimentés automatiquement en images, avec le système Durst ASCII-Autospooling, de façon continue. Le flux de travail en est allégé et les réseaux ne sont pas surchargés.



Index photo



Données techniques

Source de lumière :
Halogène - 24 V 250 W

Formats de films :
APS, 135, 120, 9 x 12 cm, 4 x 5",
46 mm, 70 mm

Maniement des films :

- Manuel pour les plans-films 4 x 5" et les négatifs isolés
- Platine automatique universelle pour APS, 135 et 120/220, bandes de film et rouleaux de films non coupés

Types de films :
Négatifs couleur et N/B, diapositives

Système de platine :

- Transport automatique du film combiné avec caches tendeurs interchangeables en fonction du format
- Détection automatique de l'espace entre les images du film
- Détection automatique du code DX des films 135

Capteur :
Capteur linéaire 10 500 pixels RGB

Résolution avec conversion A/N :
14 bits

Gamme dynamique :
3,0 D

Formats de fichiers :
TIFF-LZW 8/16 bits, JPEG, BMP, PPM, RAW

Retouche poussières / rayures :

- Air comprimé intégré
- Logiciel Digital ICETM (technologie ASF)

Estompement du grain des films :

- Logiciel Digital GEM™

Station de travail* :
HP Pentium 4, 2,8 GHz ou supérieur,
CD-DVD-RW

Système d'exploitation* :
Windows XP

RAM* :
2 Go

Disque dur* :
80 + 40 Go

Ecran :
Ecran couleur HP 21"

Réseau :
Fast Ethernet (au moins 6 Mo/s)

Alimentation :
230 V 50-60 Hz, 115 V 50-60 Hz

Consommation de courant :
1000 VA

Raccordement d'air comprimé :
Raccordement externe pour pression
de 4-5 bar au maximum

Poids :
146 kg

Température ambiante :
15° C - 30° C (60° F - 86° F)

Humidité de l'air relative :
5 - 80 %

Dimensions :
Sigma sans table de travail :
60 x 88 x 113 cm
Sigma avec table de travail :
127 x 127 x 121 cm

* prévu pour avril 2004

Temps de scan courts pour une productivité élevée

	35 mm	6 x 7 cm	4 x 5"
15 Mo	3,5 s	5 s	10 s
30 Mo	7 s	7 s	10 s
70 Mo	11 s	10 s	11 s
180 Mo	-	15 s.	17 s
322 Mo	-	-	34 s

(sans les durées de calcul et de stockage)

Tailles de fichiers avec la résolution optique la plus élevée

35 mm: 70 Mo/4.223 dpi

6 x 7 cm: 180 Mo/3.175 dpi

4 x 5": 322 Mo/2.500 dpi

Les produits Durst ne cessent d'être perfectionnés et améliorés en fonction des derniers progrès techniques. Les illustrations et les descriptions sont donc données sans engagement. Les images et les représentations graphiques sont protégées par des droits d'auteur.

© Durst Phototechnik AG, 03/2004
IX91016



Durst Phototechnik
AG
Social/Commercial Division
Vittorio-Veneto-Straße 59
I-39042 Brixen, Italy
Telefon +39/0472 810111
Telefax +39/0472 830980
www.durst-online.com
info@durst.it